

# ДАТЧИК ПУТЕВОЙ ДП50-80

ТУ 32 ЦШ-3201-82

Чертеж 7821-00-00



Датчик предназначен для получения электрического сигнала, свидетельствующего о нахождении колеса с ребордой вагона, локомотива в определенной точке рельсового пути механизированной или автоматизированной сортировочной горки. В комплексе с другими устройствами датчик применяется для счета осей и вагонов, определения осности и выявления длинно-базных вагонов и др. целей. Устанавливается внутри колеи и крепится к подошве рельса. Выпускается в модификациях под рельс Р-50 и Р-65.

## Техническая характеристика

Скорость движения вагонов, км/ч	0-36
Номинальное напряжение, В	20
Напряжение на выходных обмотках включенного датчика при номинальном напряжении, В	37-42
Потребляемый ток, А, не более	1,2
Потребляемая мощность, Вт, не более:	
активная	15
реактивная	30
Электрическое сопротивление изоляции, МОм, не менее	50
Габаритные размеры, мм	240×220×175
Масса, кг, не более	4,5

## Комплект поставки

Датчик путевого поставляется в сборе.

# ДАТЧИК МАГНИТНЫЙ ДМ-88

ТУ 22 Укрзализпром 033-96

Чертеж Ш90-00-00



Датчик предназначен для формирования электрического сигнала при проследовании над ним колеса вагона; применяется в устройствах типа ПОНАБ, ДИСК-БКВЦ и ГАЦ для фиксации проследования и счета осей подвижного состава. В устройствах ГАЦ датчик поставляется с релейной ячейкой РЯ-ПБМ-56 573.43.21 ТУ 32 ЦШ536-76.

## Техническая характеристика

Амплитуда напряжения сигнала датчика на сопротивлении 5,6 кОм при скорости от 1,0 до 1,1 м/с, В, не менее	0,7
Резистивное сопротивление обмотки датчика, Ом, не более	900
Электрическое сопротивление изоляции обмотки относительно стойки головки, МОм, не менее	20
Габаритные размеры, мм, не более	260x140x155
Масса, кг, не более	3,3

## Комплект поставки

Ш 90.01.00	Головка магнитная	1 шт.
Ш 90.02.00	Устройство крепежное	1 шт.
Ш 89.00.00ТО	Техническое описание и инструкция по эксплуатации (на партию не менее 10 штук)	1 шт.
Ш 90.00.00ПС	Паспорт	1 шт.

## Сведения о содержании цветных металлов

Меди и сплавов на ее основе, кг	0,3
Алюминия, кг	0,036
Латунь, кг	0,019

# ЗАМОК МЕЛЕНТЬЕВА 27039

ТУ 32 Укрзализпром 087-97

Чертеж 27039-00-00



Замок Мелентьева предназначен для обеспечения безопасности движения поездов на стрелочных переводах ручного управления.

## Техническая характеристика

Ход ригеля, мм	15±1
Габаритные размеры, мм	165×126×100
Масса, кг, не более	4,0

## Комплект поставки

Замок Мелентьева	27039-00-00	1
Ключ	27039-00-11	2
Паспорт	27039-00-00 ПС	1 на партию

# КЛАПАН ЭЛЕКТРОПНЕВМАТИЧЕСКИЙ ЭПК-84

ТУ 22 Укрзализпром 026-96



Клапан предназначен для дистанционного управления подачей сжатого воздуха в устройствах пневматической очистки железнодорожных стрелок от снега.

## Технические характеристики

Рабочее давление, МПа	0,6
Расход свободного воздуха, м <sup>3</sup> /мин, не менее	10
Время полного срабатывания от момента включения до полного открытия, с, не более	0,6

Вариант исполнения	Тип эл. магнитного привода	Напряжение, В	Габаритные размеры, мм	Масса, кг, не более
26700-00-00	ПЭ20-65Н-1,5	20	370x186x465	38,0
26700-00-00-01	ПЭ160-65Н-1,5	160		39,0

## Сведения о содержании цветных металлов

Алюминий, кг .....0,256  
Латунь, кг .....0,022  
Бронза, кг .....0,0804

## Комплект поставки

Клапан электропневматический поставляется в собранном виде.

# КОМПЛЕКТЫ ЛИНЗОВЫЕ

ТУ У 31.6-00656551-015:2006



Комплекты линзовые устанавливаются в светофорные головки и служат для подачи различных световых сигналов, обеспечивающих безопасность движения поездов.

Комплект линзовый представляет собой оптическую систему, состоящую из бесцветной ступенчатой линзы, светофильтра-линзы и лампового держателя, закрепленных в чугунном корпусе.

## Техническая характеристика

Обозначение	материал	масса, кг	диаметр корпуса, мм	диаметр наружной линзы, мм	напряжение, В
26207-00-00	чугун	4,6	252	212	12
16247-00-00	чугун	3,45	210	160	12

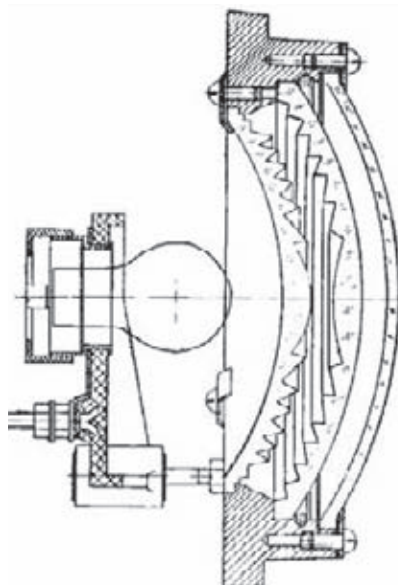
Сила света по оптической оси сфокусированного комплекта линзового соответствует требованиям ГОСТ 11947-90.

## Комплект поставки

Комплекты линзовые поставляются в собранном виде.

# КОМПЛЕКТЫ ЛИНЗОВЫЕ ПЕРЕЕЗДНОГО СВЕТОФОРА

ТУ 22 Укрзализпром 025-96



Комплекты линзовые устанавливаются в головки переездных светофоров и служат для подачи световых сигналов, предупреждающих автотранспорт и пешеходов о приближении поезда к переезду.

Комплект линзовый представляет собой оптическую систему, состоящую из бесцветной ступенчатой линзы, светофильтра-линзы, бесцветного рассеивателя и лампового держателя, закрепленных в чугунном или алюминиевом корпусе.

## Техническая характеристика

Тип лампы	ЖС 12-15+15
Дальность видимости красного сигнала днем, м, не менее	
- по оптической оси	330
- под углом $7^\circ$ к оптической оси	215
Полный угол рассеивания в горизонтальной плоскости, не менее	$70^\circ$
Диаметр наружной линзы, мм	160
Габаритные размеры, мм	212×140
Масса, кг, не более	4,9

## Комплект поставки

Комплекты линзовые поставляются в собранном виде. Лампы в комплект поставки не входят.

# МУФТЫ КАБЕЛЬНЫЕ РАЗВЕТВИТЕЛЬНЫЕ

ТУ 22 Укрэализпром 022-95



Муфты кабельные разветвительные предназначены для установки в местах расположения стрелок и сигналов, а также для объединения одиночных кабелей в одну групповую.

## Технические характеристики

№ чертежа	Тип	Максим. число разделяемых жил кабеля	Габаритные размеры, мм	Масса, кг, не более
6829	PM-4	28	408x314x308	16,8
6830	PM 7	49	510x410x308	25,0
6832	PM 8	98		26,7

## Комплект поставки

Муфты кабельные разветвительные поставляются в собранном виде.

# МУФТЫ КАБЕЛЬНЫЕ СОЕДИНИТЕЛЬНЫЕ

ТУ 22 Укрзализпром 019-95



Муфты кабельные соединительные предназначены для сращивания кабелей на участках, протяженность которых превышает строительную длину кабеля.

## Технические данные

Тип	№ чертежа	Кол-во жил разделяемого кабеля	Габаритные размеры, мм			Масса, кг не более
			длина	ширина	высота	
<b>Чугунные</b>						
С-35М	7647-00-00	до 19	308	115	110	7,6
С-50М	7648-00-00	до 42	394	129	130	11,7
С-65М	7649-00-00	до 72	504	160	155	17,2
С-55	26061-00-00	--	628	186	200	20,5

## Комплект поставки

Муфты кабельные соединительные поставляются в собранном виде.

# МУФТЫ КАБЕЛЬНЫЕ ТРОЙНИКОВЫЕ

ТУ 22 Укрзализпром 019-95



Муфты кабельные тройниковые предназначены для поверхностной защиты от механических повреждений и почвенной коррозии монтажных соединений кабелей связи и автоматики.

## Технические данные

Тип	№ чертежа	Кол-во жил разделяемого кабеля	Габаритные размеры, мм			Масса, кг не более
			длина	ширина	высота	
<b>Чугунные</b>						
T-65M	7652-00-00	до 72	504	352	205	25,0

## Комплект поставки

Муфты кабельные тройниковые поставляются в собранном виде.

# МУФТЫ КАБЕЛЬНЫЕ УНИВЕРСАЛЬНЫЕ УКМ-12

ТУ 22 Укрзализпром 022-95



Предназначены для разделки кабелей на одно направление и установки малогабаритной аппаратуры устройств сигнализации, централизации и блокировки.

Вводные отверстия муфт обеспечивают ввод и разделку кабеля.

## Техническая характеристика

Тип	Номер чертежа	Габаритные размеры, мм	Масса, кг, не более
УКМ-12, сб.1	11784-00-00	230×206×560	7,0
сб.2	11784А-00-00	400×266×650	10,9
сб.3	11784Б-00-00	400×266×650	9,8
сб.4	11784В-00-00	280×400×650	10,7

## Комплект поставки

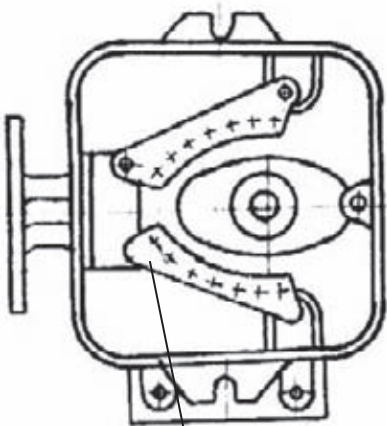
Муфты кабельные универсальные поставляются в собранном виде.

*Варианты комплектовки см. на обороте*

## Комплектовка муфт

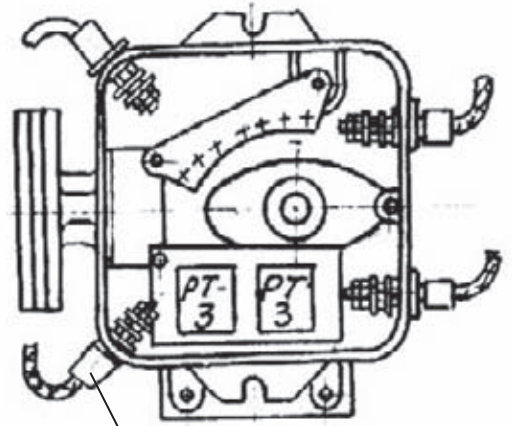
Тип	Клемма 7-ми контактн., шт.	Переключатель (для ящиков и труб), шт.	Планка крепления трансформатора РТ-3, шт.	Шланг для привода и контроллера, шт.
УКМ-12, сб.1	2	□	□	—
сб.2	1	2	1	□
сб.3	1	1	1	□
сб.4	2	□	—	1

Сб. 1



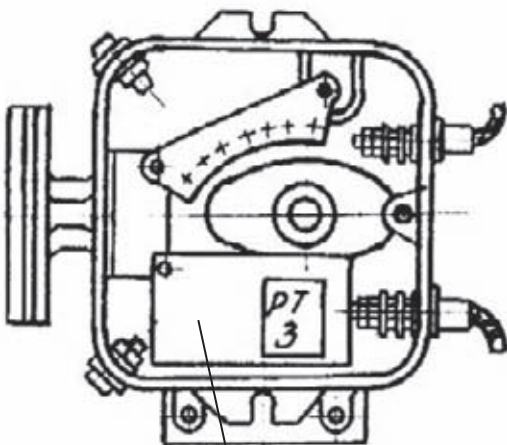
клемма

Сб. 2



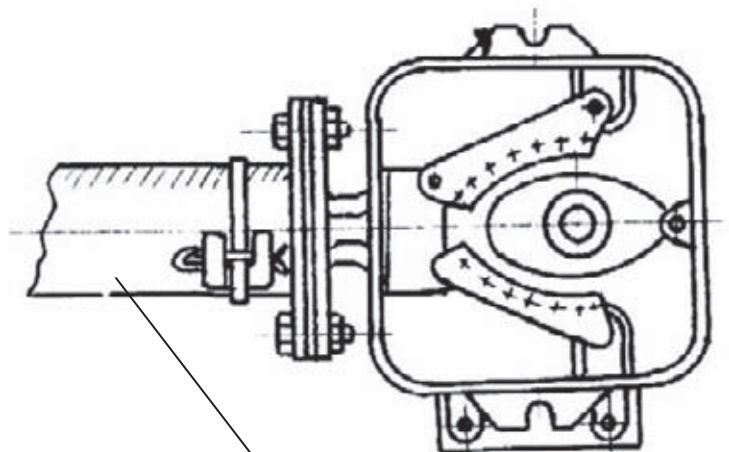
переключатель

Сб. 3



планка крепления трансформатора

Сб. 4



шланг

# МУФТЫ КАБЕЛЬНЫЕ УНИВЕРСАЛЬНЫЕ УПМ-24

ТУ 22 Укрзализпром 022-95



Предназначены для разделки кабелей на два направления и установки малогабаритной аппаратуры устройств сигнализации, централизации и блокировки.

Вводные отверстия муфт обеспечивают ввод и разделку кабеля.

## Техническая характеристика

Тип	Номер чертежа	Габаритные размеры, мм	Масса, кг, не более
УПМ-24, сб.1	11783-00-00	320×268×572	13,5
сб.2	11783А-00-00	400×400×665	17,2
сб.3	11783Б-00-00	400×400×665	16,1
сб.4	11783В-00-00	416×400×665	17,0

## Комплект поставки

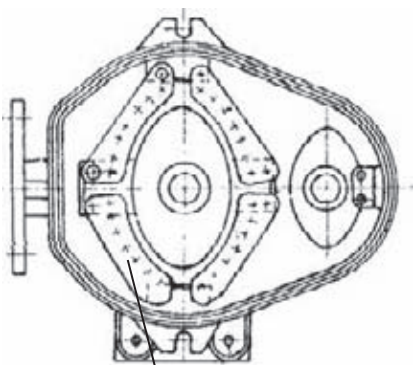
Муфты кабельные универсальные поставляются в собранном виде.

*Варианты комплектровки см. на обороте*

## Комплектовка муфт

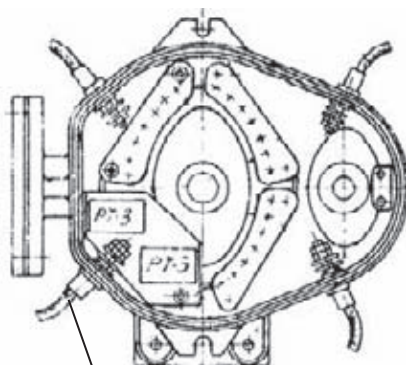
Тип	Клемма 7-ми контактн., шт.	Перемычка (для ящиков и труб), шт.	Планка крепления трансформатора РТ-3, шт.	Шланг для привода и контроллера, шт.
УПМ-24, сб.1	4	□	□	—
сб.2	3	2	1	□
сб.3	3	1	1	□
сб.4	4	□	—	1

Сб. 1



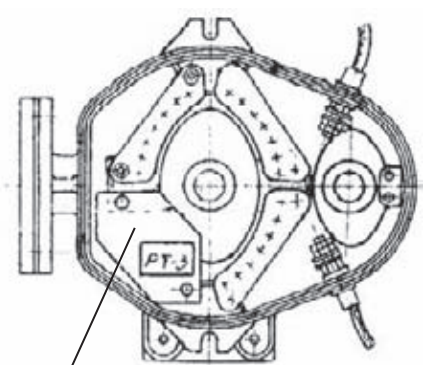
клемма

Сб. 2



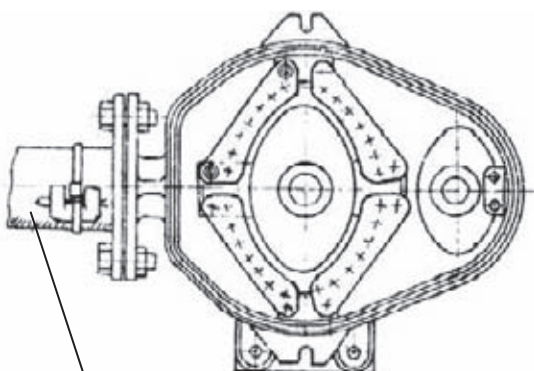
перемычка

Сб. 3

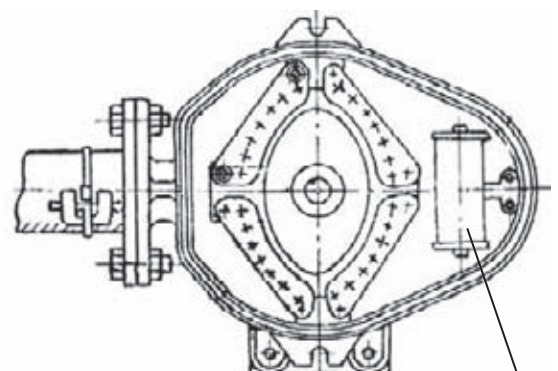


планка крепления трансформатора

Сб. 4



шланг



блок селенового выпрямителя и сопротивление для 2-х проводной схемы стрелки (заказывается отдельно)

# ПЕРЕМЫЧКИ ДРОССЕЛЬНЫЕ, МЕЖДРОССЕЛЬНЫЕ

ТУ 32 Укрзализпром 067-97

Перемычки предназначены для подключения дроссель – трансформаторов к рельсовым цепям (дроссельные перемычки) или электрического соединения дроссель – трансформаторов между собой (междроссельные перемычки).

Перемычки состоят из двух-четырёх канатов с закрепленными на концах наконечниками или стальными штепселями. Сечение канатов и их диаметр определяются типом дроссель-трансформатора.



## Техническая характеристика

№ чертежа	Тип	Длина, мм	Число канатов, шт.	Сечение, кв. мм	Масса, кг, не более
<b>Междроссельные перемычки</b>					
952С-14-00	I	695	4	297	4,6
952-14Г-00	II	8150	2	297	43,6
20800-14-00	X	650	4	152	5,6
20800-14Г-00	XI	8150	2	152	24,0
20816-14-00	XX	650	3	105	4,0
20816-14Г-00	XXI	8150	2	105	17,2
<b>Дроссельные перемычки</b>					
952С-15-00	III	1250	2	297	8,0
952С-16-00	IV	3250	2	297	18,2
952С-25-00	V	3650	2	297	20,3
952С-26-00	VI	1650	2	297	10,2
952С-27-00	VII	2165	4	297	23,4
952С-31-00	VIII	4175	4	297	44,0
20800С-15-00	XII	1250	2	152	5,2
20800С-16-00	XIII	3250	2	152	10,5
20800С-25-00	XIV	3650	2	152	11,6
20800С-26-00	XV	1650	2	152	6,2
20800С-27-00	XVI	2165	4	152	13,8
20800С-31-00	XVII	4175	4	152	24,8
20816С-15-00	XXII	1250	2	105	4,2
20816С-16-00	XXIII	3250	2	105	7,9
20816С-25-00	XXIV	3650	2	105	8,6
20816С-26-00	XXV	1650	2	105	4,8
20816С-27-00	XXVI	2185	3	105	8,4
20816С-31-00	XXVII	4195	3	105	14,1

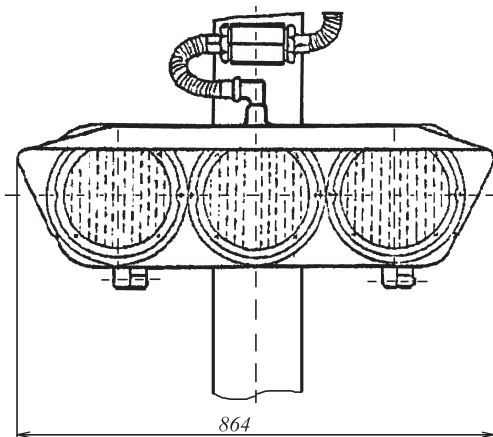
### Комплект поставки

Перемычки поставляются в сборе.

# ПОЛОСЫ ЗЕЛЕННЫЕ СВЕТЯЩИЕСЯ

(указатели скорости)

ТУ 32 ЦШ 639-76



Полосы зеленые светящиеся предназначены для обеспечения безопасности движения поездов и служат дополнительным сигналом для разрешения следования поезда на станцию со скоростью не более 80 км/ч.

Полосы зеленые светящиеся могут устанавливаться на металлических или железобетонных мачтах, мостиках и консолях.

## Техническая характеристика

Дальность видимости сигнала на прямых участках пути в яркий солнечный день:	
- без различения формы, м	1000
- с различением формы, м	750
Габаритные размеры, мм, не более	885x320
Масса, кг, не более	52

Линзовый комплект должен быть отфокусирован согласно требованиям ГОСТ 11946-78

## Комплект поставки

Полосы зеленые светящиеся поставляются по узлам и деталям.

# СВЕТОФОРЫ КАРЛИКОВЫЕ

ТУ 32 Укрзализпром 001-93

Светофоры карликовые предназначены для подачи визуальных сигналов, обеспечивающих безопасность движения поездов и маневровых передвижений.

Светофоры карликовые применяются в качестве маневровых на станциях, сортировочных горках, а также в качестве выходных или маршрутных светофоров, кроме главного пути.

Расцветка сигнальных огней установлена в соответствии с таблицами расцветок для железных дорог.



## Техническая характеристика

Номер чертежа	Тип светофора	Масса, кг, не более
У7112-00-00Д	2-х значный	39
У7113-00-00Д	3-х значный	51
У7114-00-00Д	4-х значный	77
У7145-00-00Д	5-ти значный	89
У7067-00-00Д	6-ти значный	102
У12356-00-00Д	1-но значный с квадратным щитом	41
У13248-00-00Д	2-х значный (для установки на металлической мачте)	54

## Комплект поставки

Светофоры карликовые поставляются по узлам. Фундамент и лампы в комплект поставки не входят. Фундамент поставляется за отдельную плату.

# СВЕТОФОРЫ ЛИНЗОВЫЕ НОРМАЛЬНЫЕ

ТУ 32 Укрзализпром 001-93

Светофоры линзовые нормальные предназначены для подачи визуальных сигналов, обеспечивающих безопасность движения поездов и маневровых передвижений.

Устанавливаются на железобетонных центрифугированных и металлических мачтах, а также на мостиках и консолях.

По количеству сигнальных огней светофоры подразделяются на одно-, двух-, трех-, четырех-, пяти- и шестизначные. Расцветка сигнальных огней установлена в соответствии с таблицами расцветок для железных дорог.

По назначению светофоры подразделяются на: входные, выходные, проходные, маршрутные, предупредительные, прикрытия и др. В зависимости от назначения в комплект светофора могут входить указатели скорости, маршрутные указатели, трансформаторные ящики и другое оборудование.



## Техническая характеристика

Цвет светофильтров-линз	Осевая сила света линзового комплекта нормального светофора, кд, не менее
красный	1560
желтый	3100
зеленый	1950
синий	130
лунно-белый	2500

## Комплект поставки

Для удобства транспортировки светофоры линзовые нормальные поставляются по узлам. Фундамент, железобетонные мачты и лампы в комплект поставки не входят.

# СВЕТОФОРЫ ПЕРЕЕЗДНЫЕ

ТУ 22 Укрзализпром 025-96

Светофоры переездные устанавливаются на неохраняемых железнодорожных переездах и предназначены для подачи световых и звуковых сигналов, предупреждающих автотранспорт и пешеходов о приближении поезда к переезду.



## Техническая характеристика

Дальность видимости красного сигнала днем не менее, м:

- по оптической оси головки светофора .....330
- под углом  $7^\circ$  к оптической оси .....215

Полный угол рассеивания в горизонтальной плоскости не менее  $70^\circ$

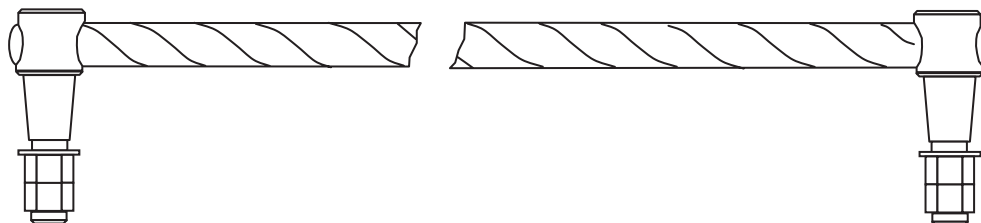
Номер чертежа	Тип	Кол-во сигнальн. головок	Габаритные размеры, мм			Масса, кг
			длина	ширина	высота	
для <b>однопутных</b> участков						
14792-00-00Д	II-69	2	1250	680	2525	99
26826-00-00	----			600	2490	88
14793-00-00Д	III-69	3		680	2805	118
26828-00-00	----			600	2770	102
для <b>двухпутных</b> участков						
26125-00-00Д	II-73	2	1250	680	2525	104
26827-00-00	----			600	2490	94
26126-00-00Д	III-73	3		680	2805	123
26827-00-00	----			600	2770	107

## Комплект поставки

Для удобства транспортировки светофоры переездные поставляются по узлам. В комплект поставки лампы и фундамент не входят.

# СОЕДИНИТЕЛИ ЭЛЕКТРОТЯГОВЫЕ СЭТ

ТУ У 31.6-00656551-006-2002



Соединители предназначены для электрического соединения составных частей изолированного стрелочного перевода на участках электрифицированных железных дорог переменного (ЭТ) и постоянного (ЭПТ) токов.

Соединители состоят из стального каната с закрепленными на концах наконечниками или стальными штепселями. Сечение канатов и их диаметр определяются типом дроссель трансформаторов.

## Техническая характеристика

Тип соединителя	Длина, мм	Канат, ГОСТ	D, мм	Сечение, кв. мм	Масса, кг, не более
II Э	3300	14954	20,5	192	6,9
		3067	15,0	105	4,2
		3067	12,0	67	3,0
III Э	600	14954	20,5	192	2,1
		3067	15,0	105	1,6
		3067	12,0	67	1,4
	1200	14954	20,5	192	3,2
		3067	15,0	105	2,2
		3067	12,0	67	1,8
IV Э	2800	14954	20,5	192	6,0
		3067	15,0	105	3,7
		3067	12,0	67	2,7
V Э	2150	14954	20,5	192	4,9
		3067	15,0	105	3,1
		3067	12,0	67	2,3

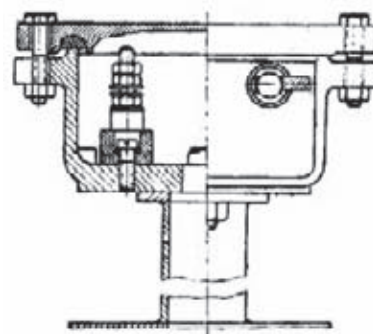
## Комплект поставки

Соединители поставляются в сборе.

# СТОЙКИ КАБЕЛЬНЫЕ

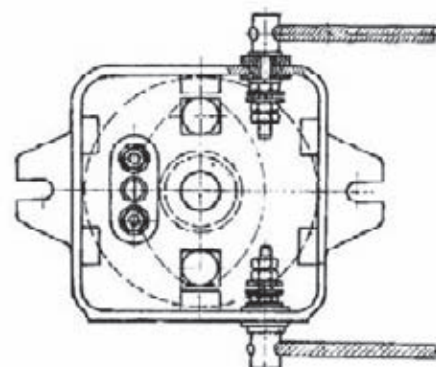
ТУ У 31.6-00656551-013:2005

Стойки кабельные предназначены для подводки и разделки кабелей с подключением их жил к рельсовым цепям.



## Комплект поставки

Стойки кабельные поставляются в собранном виде.



## Техническая характеристика

Номер чертежа	Тип	Исполнение	Кол-во универсальных клемм УДК 14А	Габаритные размеры, мм			Масса, кг
				длина	ширина	высота	
7600-00-00	концевая	Для разделки одного кабеля	1	184	178	600	5,8
7606-00-00	проходная	Для разделки двух кабелей	2				6,3

# УКАЗАТЕЛЬ ПЕРЕГРЕВА БУКС УПБ-1

ТУ 32 ЦШ 1948-84



Указатель перегрева букс УПБ-1 предназначен для эксплуатации в составе ПОНАБ-3 и служит для подачи светового сигнала машинисту о наличии в железнодорожном составе перегретых букс.

## Техническая характеристика

Напряжение питания, В ..... ~220	Тип лампы Б 220-40 ГОСТ 2239
Количество световых ячеек ..... 7	Форма знака ..... V

Дальность видимости светового сигнала должна быть не менее – 200 м.

## Комплект поставки

Указатели перегрева букс УПБ-1 поставляются по узлам. Лампы в комплект поставки не входят.

# УКАЗАТЕЛЬ МАРШРУТНЫЙ СВЕТОВОЙ

ТУ 22 Укрзализпром 021-95

Чертеж 14004-00-00



Указатель маршрутный предназначен для указания пути приема, отправления или направления следования поездов и маневровых составов с помощью белых буквенных (чертеж № 14004-00-00Б) или зеленых цифровых световых показаний (чертеж № 14004-00-00З).

## Техническая характеристика

Габаритные размеры, мм	510x620x840
Напряжение, В	220
Мощность, Вт	40
Тип лампы	Б 220-230-40 ГОСТ 2239
Масса, кг, не более (без гарнитуры крепления)	62,3
Дальность видимости сигнала, м, не менее:	
- в дневное время в солнечную погоду	200
- в ночное время	400

## Комплект поставки

Указатели маршрутные поставляются по узлам. Лампы в комплект поставки не входят.

# УКАЗАТЕЛЬ ПОЛОЖЕНИЯ

ТУ У 31.6-00656551-003-2002

Чертеж 26064-00-00



Указатель положения предназначен для указания направления следования поездов. Включение ламп в определенной комбинации позволяет получить белые светящиеся полосы различных положений.

## Техническая характеристика

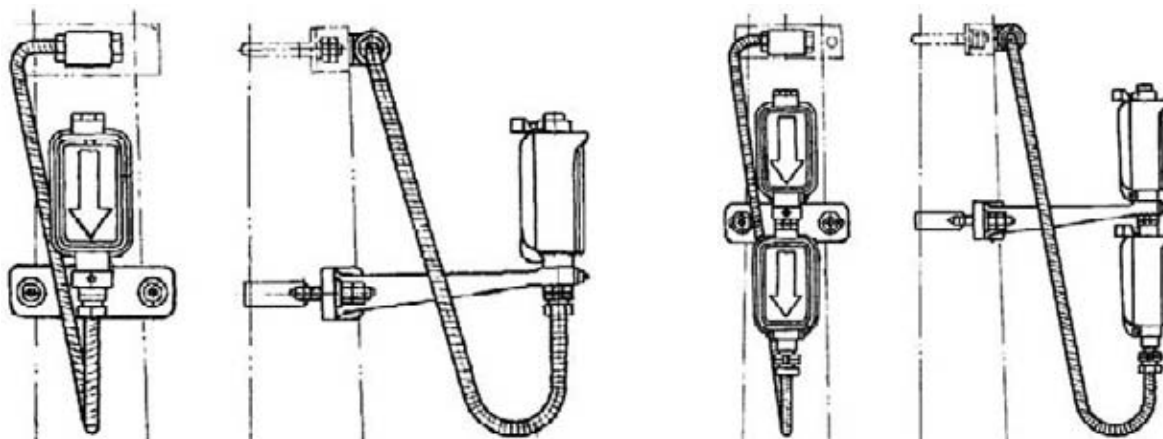
Габаритные размеры, мм	510x620x840
Напряжение, В	220
Мощность, Вт	40
Тип лампы	Б 220-230-40 ГОСТ 2239
Масса, кг, не более (без гарнитуры крепления)	57,3
Дальность видимости сигнала, м, не менее: - в дневное время в солнечную погоду - в ночное время	200 400
Количество устанавливаемых ламп	21
Бесцветные светофильтры-линзы	ЛС-70

## Комплект поставки

Указатели положения поставляются по узлам. Лампы в комплект поставки не входят.

# УКАЗАТЕЛИ СВЕТОВЫЕ С ВЕРТИКАЛЬНО СВЕЯЩИМИСЯ СТРЕЛКАМИ

ТУ У 31.6-00656551-004-2002



Указатель световой в виде двух вертикальных стрелок предназначен для установки на светофорах (входных, маршрутных, выходных или проходных), ограждающих блок участок длиной менее требуемого тормозного пути, а на предупредительном к нему светофоре – такой же указатель световой в виде одной вертикальной стрелки.

Указатель сигнализирует светящейся стрелкой молочно-белого цвета.

## Техническая характеристика

Дальность видимости сигнала, м, не менее .....200

Размер светящейся стрелки, мм .....165x40

Наименование	Обозначение	Габаритные размеры, мм			Масса, кг, не более
		длина	ширина	высота	
Указатель световой одинарный с вертикально светящейся стрелкой для установки на:					
- металлической мачте	Уч-1 26081-00-00	590	242	400	21,0
- ж\б мачте	14955-00-00	650	296	400	23,3
- мостиках и консолях	15082-00-00	590	242	400	21,0
Указатель световой сдвоенный с вертикально светящейся стрелкой для установки на:					
- металлической мачте	Уч-2 26081-00-00	590	242	690	30,0
- ж\б мачте	14956-00-00	650	296	690	31,0
- мостиках и консолях	15083-00-00	590	242	690	30,0

## Комплект поставки

Указатели световые поставляются в собранном виде. Электрические лампы в комплект поставки не входят.

# ШЛАГБАУМ АВТОМАТИЧЕСКИЙ

ТУ У 31.6-00656551-012:2005

## Паспорт 27073-00-00ПС

Шлагбаум автоматический типа АШМР черт.27073-00-00 предназначен для обеспечения безопасности движения по переезду при приближении к нему поезда с подачей звукового и светового сигналов.

Подключение шлагбаума к типовому щиту 501-05-28.83А производится согласно схеме 27073-00-00Э5 в руководстве по эксплуатации (РЭ).



### Техническая характеристика

Электродвигатель	
Напряжение питания электродвигателя, В	220±10 %, 24 В
Потребляемый ток, А, не более	1,5
Номинальная мощность электродвигателя, Вт	180, 100
Тип мотор-редуктора	ЗМПМ
Муфта электромагнитная	постоянного тока
Напряжение питания электромагнитной муфты, В	12±10 %
Время подъема бруса электродвигателем, с, не более	12
Время опускания бруса под действием собственного веса, с	10
Угол поворота бруса в горизонтальной плоскости, град	0±90
Длина бруса, м	4÷6
Габаритные размеры шлагбаума в закрытом положении, мм:	
длина	7300
ширина	800
высота	2750
Масса, кг, не более	290

### Комплект поставки

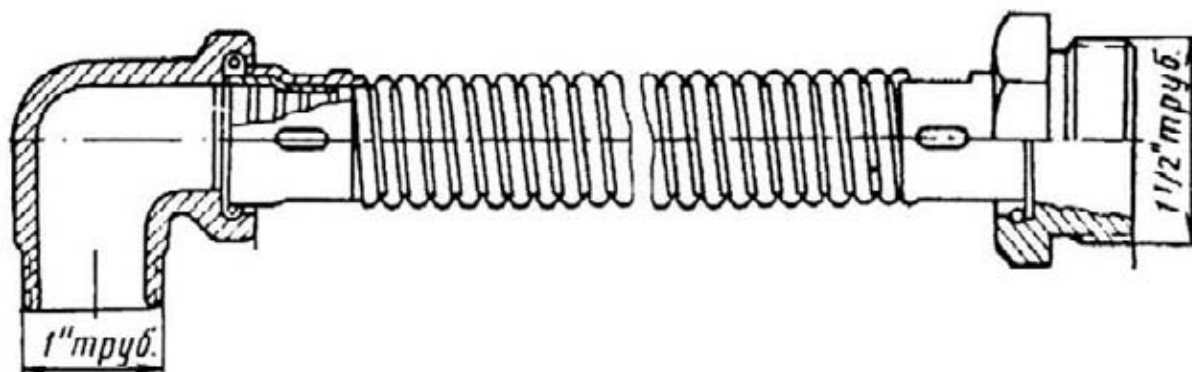
С целью удобства транспортирования шлагбаум автоматический поставляется в разобранном виде по узлам:

Шлагбаум автоматический	27073-00-00	1 шт.
Паспорт	27073-00-00ПС	1 шт.
Руководство по эксплуатации	27073-00-00РЭ	1 шт.
Комплектовочная ведомость	27073-00-00КВ	1 шт.

# ШЛАНГ БРОНИРОВАННЫЙ

ТУ 32 Укрзализпром 001-93

Чертеж 7055-00-00 ПС



Шланг бронированный предназначен для защиты сигнальных проводов на участке от мачты до 2-х, 3-х значных светофорных головок.

## Техническая характеристика

Длина, мм	800
Масса, кг, не более	0,72
Диаметр условного прохода, мм	25

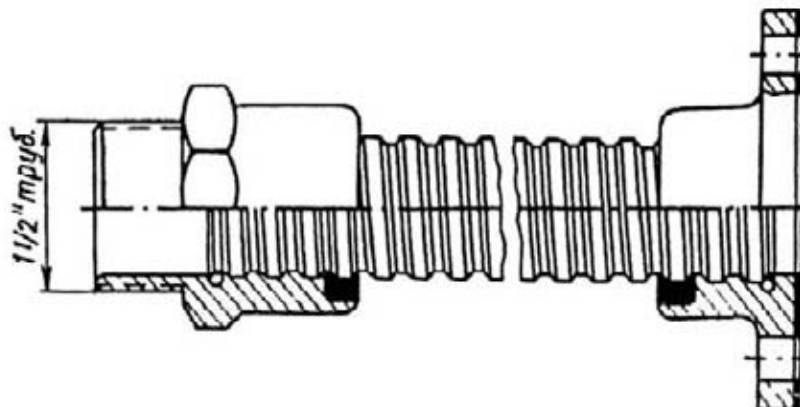
## Комплект поставки

Шланг бронированный поставляется в собранном виде.

# ШЛАНГ БРОНИРОВАННЫЙ

ТУ 22 Укрзализпром 021-95

Чертеж 7056-00-00



Шланг бронированный предназначен для защиты сигнальных проводов на участке от мачты до маршрутного указателя.

## Техническая характеристика

Длина, мм	700
Масса, кг, не более	2,1
Диаметр условного прохода, мм	38

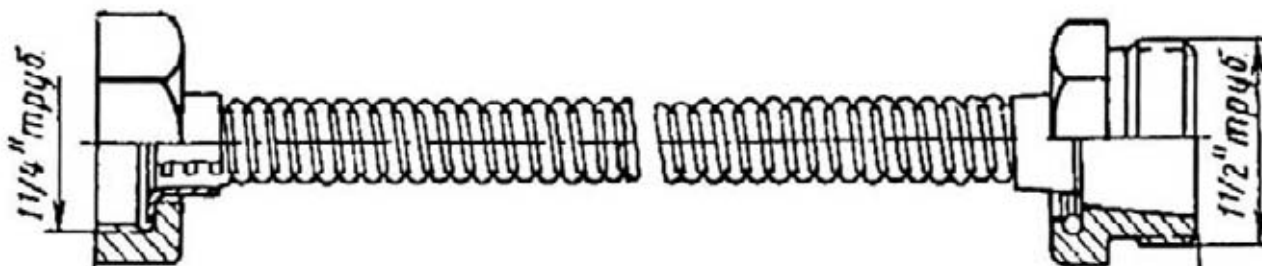
## Комплект поставки

Шланг бронированный поставляется в собранном виде.

# ШЛАНГ БРОНИРОВАННЫЙ

ТУ 32 Укрзализпром 001-93

Чертеж 13247-00-00



Шланг бронированный предназначен для защиты сигнальных проводов на участке от мачты до однозначной светофорной головки.

## Техническая характеристика

Длина, мм	1000
Масса, кг, не более	0,75
Диаметр условного прохода, мм	15

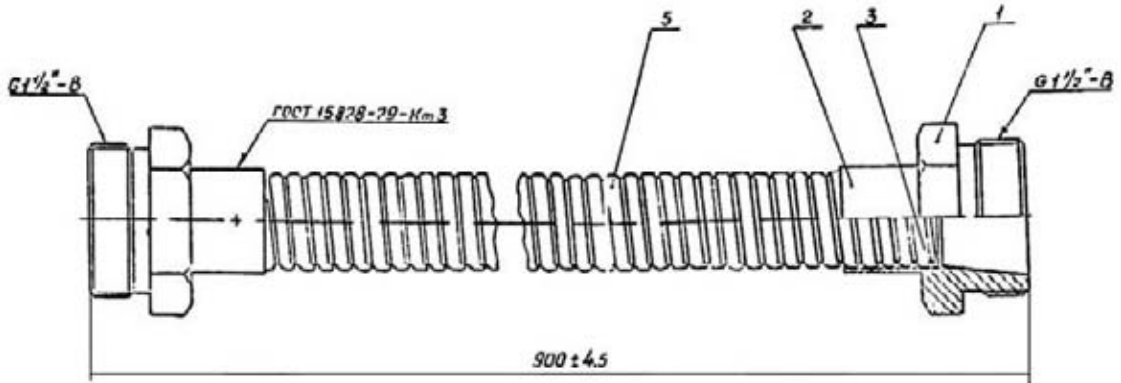
## Комплект поставки

Шланг бронированный поставляется в собранном виде.

# ШЛАНГ БРОНИРОВАННЫЙ

ТУ 32 Укрзализпром 001-93

Чертеж 26124-00-00



Шланг бронированный предназначен для защиты сигнальных проводов на участке от мачты до маршрутного указателя.

## Техническая характеристика

Длина, мм	900
Масса, кг, не более	1
Диаметр условного прохода, мм	25

## Комплект поставки

Шланг бронированный поставляется в собранном виде.

# ШЛАНГ ПРИВОДА

ТУ 32 Укрэализпром 022-95

Чертеж 15548-00-00



Шланг привода предназначен для защиты сигнальных кабелей, подключаемых к универсальным кабельным муфтам.

## Техническая характеристика

Длина, мм, не более	550
Рукав, мм	35
Масса, кг, не более	2,3

## Комплект поставки

Шланг привода поставляется в собранном виде.

# ЯЩИКИ КАБЕЛЬНЫЕ

ТУ У 31.6-00656551-011-2004



Ящики кабельные предназначены для разделки жил кабеля и соединения их с изолированными проводами в местах перехода воздушных проводов автоблокировки в кабель. Ящики кабельные устанавливаются на силовых, разрезных, промежуточных и переходных опорах.

## Техническая характеристика

Тип ящика	Чертеж	Макс. число разрядников	Макс. длина защитных труб	Габаритные размеры, мм	Масса (с трубами), кг
КЯ -10	8008-00-00	10	6	334x438x385	40,3
	8008-00-00-01		7		42,3
КЯ -16	8216-00-00	16	6	334x438x467	43,2
	8216-00-00-01		7		45,2
КЯ -24	8217-00-00	24	6	356x438x575	52,4
	8217-00-00-01		7		54,4
КЯ -32	8218-00-00	32	6	356x438x690	60,8
	8218-00-00-01		7		62,7

## Комплект поставки

Ящики кабельные поставляются в собранном виде.

# ЯЩИКИ ПУТЕВЫЕ

ТУ 32 Укрзализпром 064-97



Ящик путевой предназначен для размещения аппаратуры рельсовых цепей (трансформаторов, реле, резисторов), разделки сигнального кабеля, подключения приборов рельсовых цепей к рельсам с помощью тросовых перемычек.

Ящик путевой состоит из литого чугунного корпуса с крышкой, комплекта предохранительных труб для защиты кабеля, скоб для фундамента, планки с набором клемм в зависимости от типа сборки и др. Фундамент может поставляться по заказу.

## Техническая характеристика

Обозначение чертежа	Тип ящика	Номер сборки	Число клемм	Масса, кг, не более
151-04-00-000	ПЯ1-I	I	9	65,0
151-04-00-000-01	ПЯ1-II, ПЯ1-III	II, III	4	64,0
151-04-00-000-02	ПЯ1-IV	IV	15	67,0
151-04-00-000-03	ПЯ1-V	V	5	64,0
151-04-00-000-04	ПЯ1-VI	VI	6	65,0

Габаритные размеры, мм .....520×440×485

## Комплект поставки

Ящик путевой поставляется в собранном виде. Фундамент может поставляться по заказу.

# ЯЩИКИ ТРАНСФОРМАТОРНЫЕ

ТУ 32 Укрзализпром 001-93



Ящики трансформаторные предназначены для применения в линзовых стационарных светофорах при электрической централизации для установки на ж/б центрифугированных и металлических мачтах. Конструктивно ящики отличаются друг от друга посадочными местами и гарнитурами крепления к мачте.

## Техническая характеристика Ящики трансформаторные одинарные

Чертеж	Вариант	Число трансформаторов		Масса, кг
		СТ 2а	СТ 3	
13244, 26097, 14117, 14958М	1	4	--	22,7
	2	3	1	
	3	2	3	
	4	1	4	
	5	--	6	